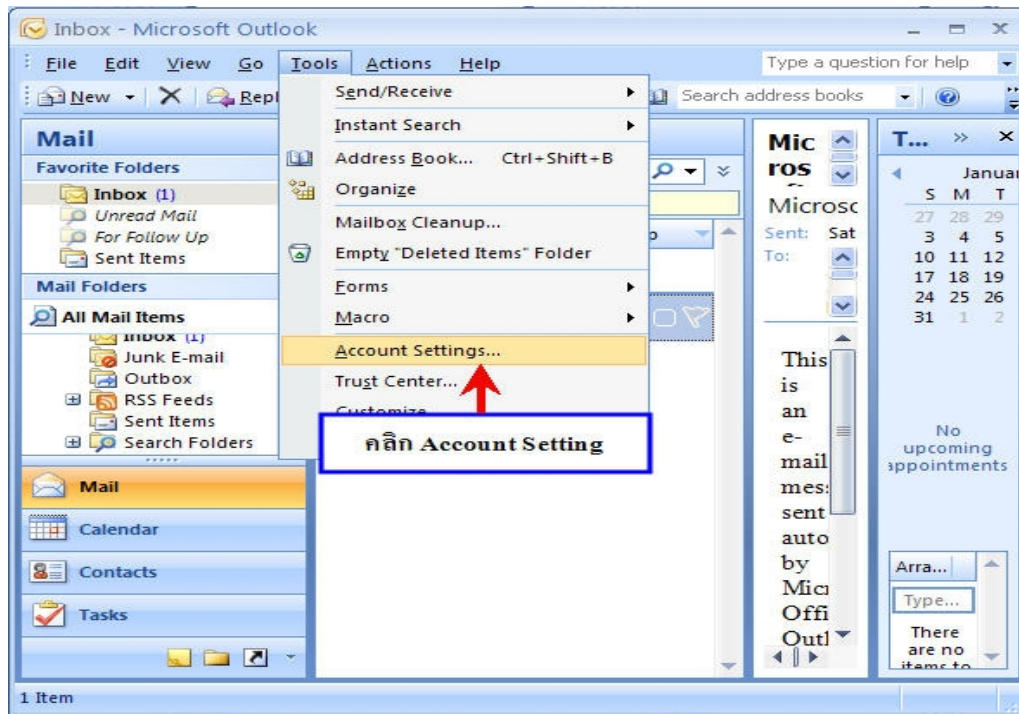


## คู่มือการตั้งค่าและแก้ไข

### Microsoft Outlook 2007 [POP3]

1.เปิดโปรแกรม Microsoft Outlook 2007 คลิกที่ Tools แล้วคลิก Account Settings



2. เลือก E-Mail ที่เราต้องการตรวจสอบการตั้งค่า

3. ตั้งค่า ดังต่อไปนี้

Type	Meaning	Example
You name	ชื่อ Account	example@abcd.com
E-mail address	ชื่อ Account	example@abcd.com
Incomming mail server	mail.[โดเมนของลูกค้า]	mail.abcd.com
Outgoing mail server	mail.[โดเมนของลูกค้า]	mail.abcd.com
User Name	ชื่อ Account	example@abcd.com
Password	รหัสผ่าน	xxxxxxxxxxxxxxx

จากนั้นคลิก More Settings

**Add New E-mail Account**

**Internet E-mail Settings**  
Each of these settings are required

กำหนดค่าในส่วนต่างๆ ของอีเมล

**User Information**

Your Name: Mr.IDC

E-mail Address: exam@yourdomain.com

**Server Information**

Account Type: POP3

Incoming mail server: mail.yourdomain.com

Outgoing mail server (SMTP): mail.yourdomain.com

**Logon Information**

User Name: exam@yourdomain.com

Password: \*\*\*\*

Remember password

Require logon using Secure Password Authentication (SPA)

**Test Account Settings**

After filling out the information on this screen, we recommend you test your account by clicking the button below. (Requires network connection)

Test Account Settings ...

More Settings ...

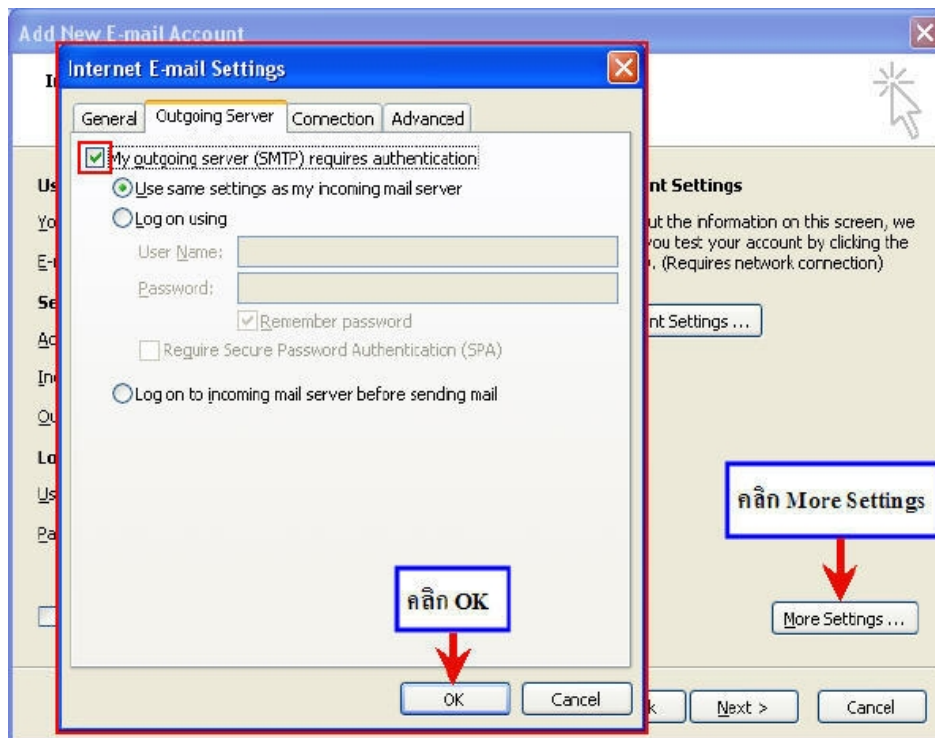
< Back   Next >   Cancel

4. คลิก More Settings

คลิกที่ป้าย Outgoing Server

ติ๊กเลือก My outgoing server (SMTP) requires authentication

แล้วคลิก OK จากนั้นคลิก Next



## 5. คลิกที่ป้าย Advance

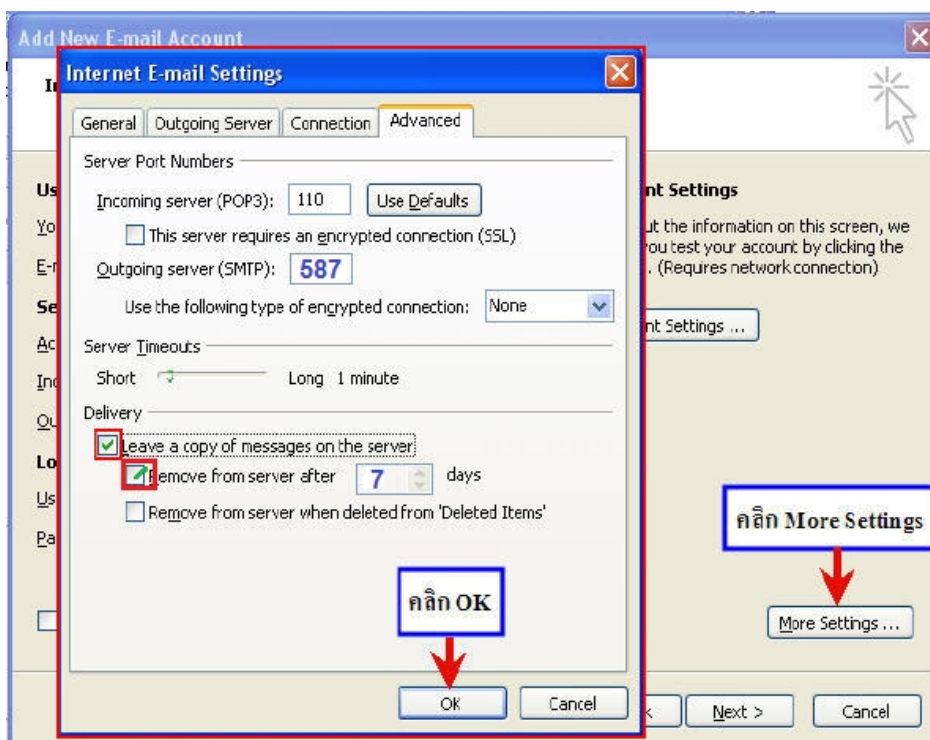
**Leave a copy of messages on server** คือ กำหนดให้มีการลบเมลที่เก็บไว้บน Server

**หมายเหตุ** หากไม่ติ๊กเลือกเอาไว้ Outlook รับเมลเข้ามายังตัวโปรแกรม จะลบเมลจาก Server ทันทีที่เปิดโปรแกรมไว้

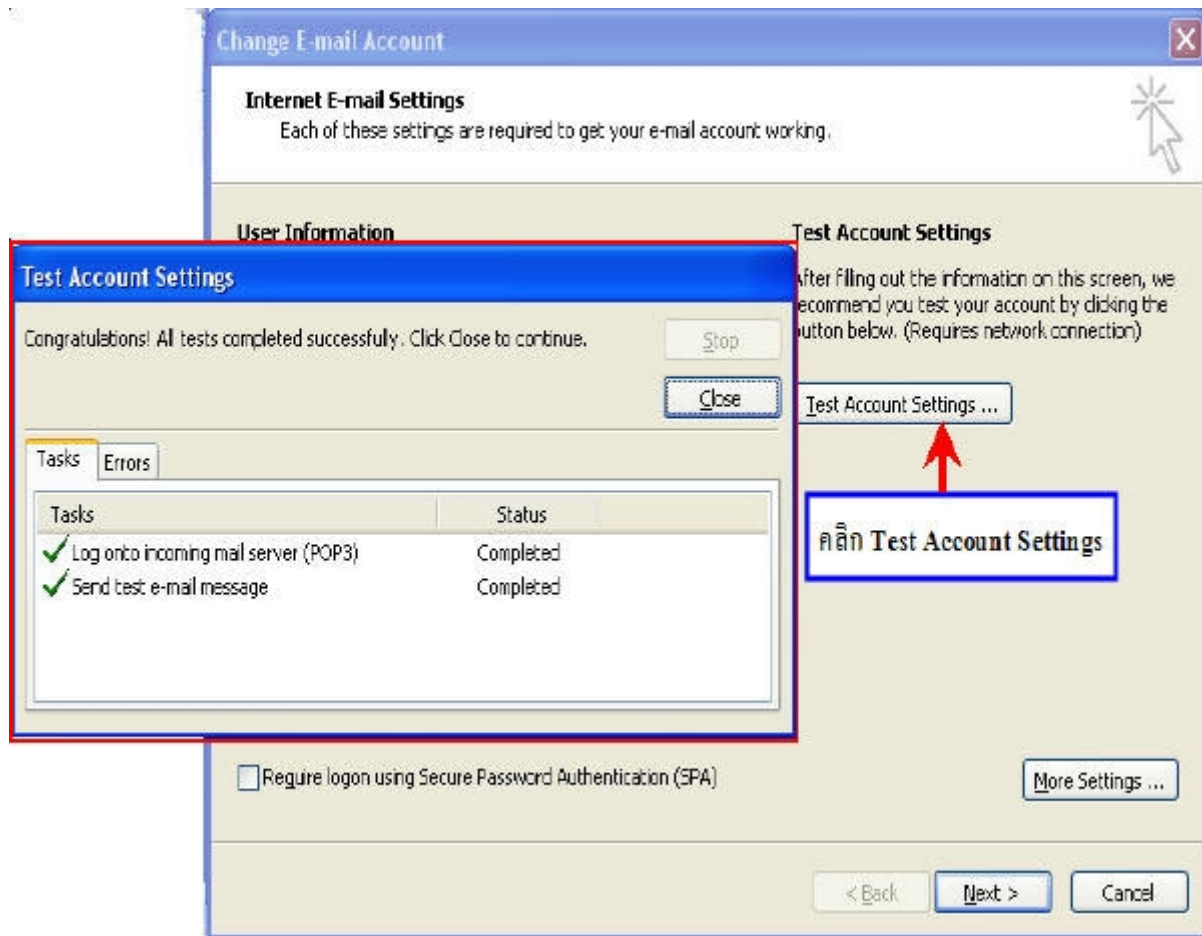
**Remove from server after** คือ กำหนดวันลบเมลที่เก็บไว้บน Server

**หมายเหตุ** หากใช้ รับ-ส่ง เมลล์ หลายๆเครื่อง รวมทั้งมือถือด้วย ควรกำหนดวันให้เหมาะสม เพราะเมื่อเครื่องใดเครื่องหนึ่งทำการรับเมลล์ และลบเมลล์ออกจาก Server ไปแล้ว เครื่องอื่นๆ ก็ไม่สามารถที่จะไปดึงเมลล์จาก Server ได้

จากนั้นคลิก OK รอจนกว่าระบบจะทดสอบเสร็จสมบูรณ์... และคลิก Finish



7. จากนั้นคลิกปุ่ม Test Account Settings เพื่อทดสอบระบบโดยรวม



8. การตั้งค่าอีเมลในโปรแกรม Microsoft Outlook 2007 เสร็จเรียบร้อยแล้ว